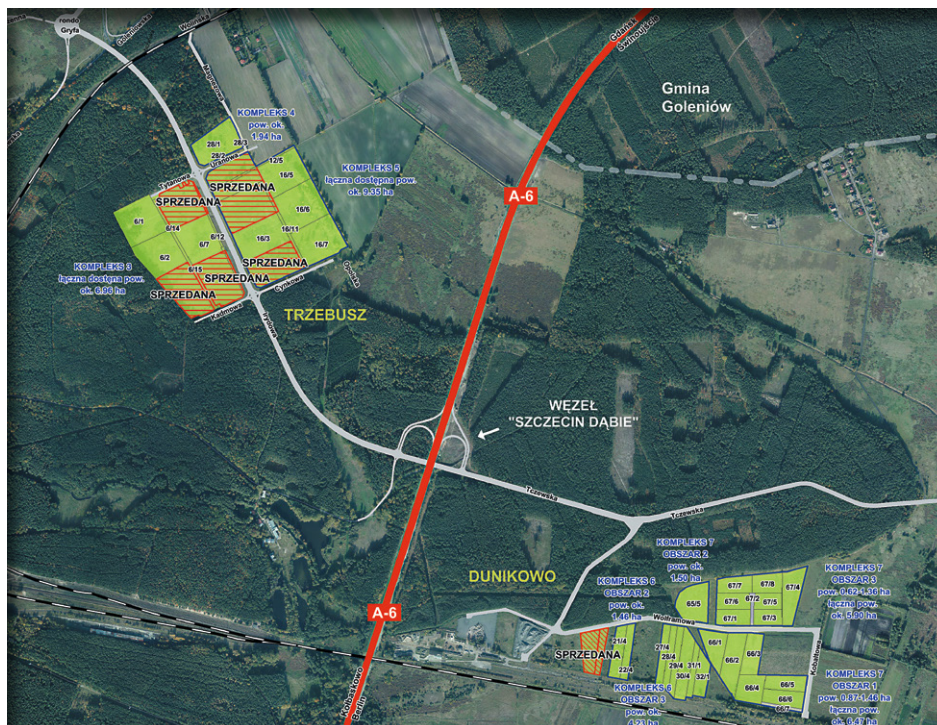




TERENY INWESTYCYJNE W POSTREFIE SZCZECIN SPECJALNEJ STREFY EKONOMICZNEJ CZEKAJĄ NA INWESTORÓW



LOKALIZACJA TRZEBUSZ

- Dostępna powierzchnia całkowita – ponad 18 ha:
 - Teren inwestycyjny podzielony jest na działki o powierzchniach od około 1,9 do 4,8 ha położone w kompleksach:
 - Kompleks 3
 - dz. nr 6/1 o pow. 2,2786 ha,
 - dz. nr 6/2 i 6/14 o łącznej pow. 2,3089 ha,
 - dz. nr 6/7 z 6/12 i 6/15 o łącznej pow. 2,3764;
 - Kompleks 4 (działki 28/1, 28/2, 28/3 o łącznej pow. 1,9380 ha) – w przygotowaniu,
 - Kompleks 5
 - dz. nr 12/5 i 16/5 o łącznej pow. 2,1512 ha,
 - dz. nr 16/6 i 16/7 o łącznej pow. 4,7584 ha,
 - dz. nr 16/3 i 16/11 o łącznej pow. 2,4405 ha.
 - W zależności od potrzeb Inwestora istnieje możliwość nabycia kilku działek.
- Wskaźniki urbanistyczne:
 - max. powierzchnia zabudowy 75 %,
 - min. powierzchnia biologicznie czynna 25%,
 - max. wysokość zabudowy – 15 m,
 Pełne uzbrojenie w infrastrukturę techniczną: energia elektryczna, wodociąg, kanalizacja sanitarna, kanalizacja deszczowa, telekomunikacja, gaz.

LOKALIZACJA DUNIKOWO

- Dostępna powierzchnia całkowita – ok. 20 ha:
 - Kompleks 6 – obszar 2 (działki 21/4 i 22/4) o łącznej pow. 1,4632 ha,
 - Kompleks 6 – obszar 3 (działki 27/4, 28/4, 29/4, 30/4, 31/1, 32/1) o łącznej powierzchni 4,2296 ha,
 - Kompleks 7 – obszar 1 (działki 66/1, 66/2, 66/3, 66/4 i 66/7, 66/5, 66/6) – powierzchnie od 0,8708 ha do 1,4625 ha,
 - Kompleks 7 – obszar 2 (działka 65/5) – powierzchnia 1,4994 ha,
 - Kompleks 7 – obszar 3 (działki 67/1, 67/3, 67/4, 67/5, 67/6, 67/7, 67/8) – powierzchnie od 0,6162 ha do 1,3579 ha; nieruchomości 67/1, 67/3 i 67/4 przewidziane są do sprzedaży w II połowie 2018 r., pozostałe z uwagi na realizację nowej drogi przewidziane są na 2018/19 r.
- Wskaźniki urbanistyczne:
 - max. powierzchnia zabudowy – 65%,
 - min. powierzchnia biologicznie czynna – 25%,
 - max. wysokość zabudowy – 12 m,
 Pełne uzbrojenie w infrastrukturę techniczną: energia elektryczna, wodociąg, kanalizacja sanitarna, kanalizacja deszczowa.

Właściciel terenu
Miasto Szczecin

Kontakt
 Tel. +48 91 4245 086; tel. +48 91 4351 164
 e-mail: invest@um.szczecin.pl; kufnal@um.szczecin.pl